

令和4年度  
石桜同窓会 入会式  
＜第75回卒業生＞



次 第

1. 開会のことば
2. 学校長あいさつ
3. 出席者紹介
4. 同窓会会長あいさつ
5. 同窓会概要の説明
6. 記念品贈呈
7. 新75回生 学年理事紹介
8. 新入会員代表あいさつ
9. 閉会のことば

日時: 令5年2月28日(火) 午前9:00

場所: 岩手中学校・岩手高等学校 体育館

主催: 岩手中学校・岩手高等学校

石桜同窓会(岩手中学校・岩手高等学校同窓会)

# 石桜同窓会（岩手中学校・岩手高等学校同窓会）会則

- 第1条 本会は石桜同窓会と称する。
- 第2条 本会の事務所を母校に置く。
- 第3条 本会は会員相互の親睦を図り、交誼を厚くし、母校の繁栄に寄与することを目的とする。
- 第4条 本会は目的遂行のため次の事業を行う。
- (1) 会誌及び名簿の発行
  - (2) 総会及び懇親会の開催
  - (3) 母校行事への参加援助
  - (4) 功労者に対する感謝・表彰
  - (5) その他必要と認められた事項
- 第5条 本会員を分け、次のごとく定める。
- 通常会員 岩手中学校・岩手高等学校の卒業生及び在学した者
- 賛助会員 岩手中学校・岩手高等学校に勤務した職員  
現に岩手中学校・岩手高等学校に勤務する職員
- 第6条 本会に次の役員を置く。
- 会 長 1名
- 副 会 長 3名
- 常任理事 若干名
- 理 事 各回、各支部及びクラブOB会等代表2名以内
- 会 計 1名
- 監 事 3名
- 2 本会に名誉会長、名誉顧問及び顧問を置くことができる。
- 第7条 役員は任期2ヶ年とし、再任することができる。
- 第8条 会長、副会長、会計及び監事は理事会において選出し、総会の承認を得るものとする。  
常任理事は理事会において理事及び理事経験者の中から選出する。  
理事は各回、各支部及びクラブOB会等毎に選出する。
- 第9条 会長は本会を代表し、一切の会務を総理する。  
副会長は会長を補佐し、会長事故あるときはその会務を代理する。  
常任理事会は会長、副会長及び常任理事をもって構成する。  
理事は理事会を構成する。  
会計は本会の会計業務を行う。  
監事は会計を監査する。
- 第10条 常任理事会は事業や行事等の企画立案及び実施に当るほか、  
会長が必要と認められた事項についての審議検討に当り、理事会の議案作成に当る。
- 第11条 理事会は重要な事項を審議執行する。
- 第12条 本会に正副会長会議を設置し重要事案並びに常任理事会の議案等を審議する。
- 第13条 本会に必要と認められた場合委員会を置くことができ、該当する事項を審議する。
- 第14条 本会は年1回総会を開き、予算決算の承認並びに重要事項を議決する。  
但し、必要ある場合は臨時総会を開くことができる。
- 第15条 本会の運営は入会金、終身会費、賛助会費及び寄付金等の収入による。
- 2 通常会員は下記の会費を納入しなければならない。
- (1) 入会金 5,000円（入会時）
  - (2) 終身会費 7,000円（入会時）
- 第16条 本会の会計年度は6月1日に始まり、翌年5月31日に終わる。
- 第17条 会員は住所その他の変更がある場合は直ちに報告しなければならない。
- 第18条 本会則の改正は総会の決議による。

## 附 則

- 1 各地区に支部を置くことができる。
- 2 本会則は昭和27年8月30日より施行する。
- 3 不測の事態の発生などやむを得ない事情で総会を開催することができない場合、  
理事会を総会に次ぐ決議機関とし、その決定を総会の議決とする。  
この場合、書面などによる議決も可とするものとする。  
なお、理事会の開催についても総会対応の方法と同様とする。

昭和8年2月11日制定

昭和22年8月18日改正

昭和27年8月30日改正

昭和33年8月3日一部改正

昭和36年8月5日一部改正

昭和42年9月2日一部改正

昭和56年12月19日一部改正

平成元年10月27日一部改正

平成6年10月21日一部改正（常任理事の設置）

平成12年10月20日一部改正（理事にクラブOB会等代表の追加）

平成14年10月18日一部改正（会費の変更）

平成15年10月17日一部改正（文言の整理）

平成20年10月24日一部改正

（会の名称変更、会員資格の明確化及び名誉会長等の設置）

平成24年10月19日一部改正（会計年度の変更）

平成26年8月23日一部改正

（常任理事選任基準の変更、賛助会費の規定化）

平成27年8月22日一部改正

（役員（会計）の配置、正副会長会議及び委員会の設置）

平成29年8月19日一部改正（各回生等理事人員の変更）

平成30年8月18日一部改正（常任理事の役割変更）

令和2年12月11日一部改正

（不測の事態の発生の場合における総会対応）

# 石桜同窓会とは

## 1 石桜同窓会指針

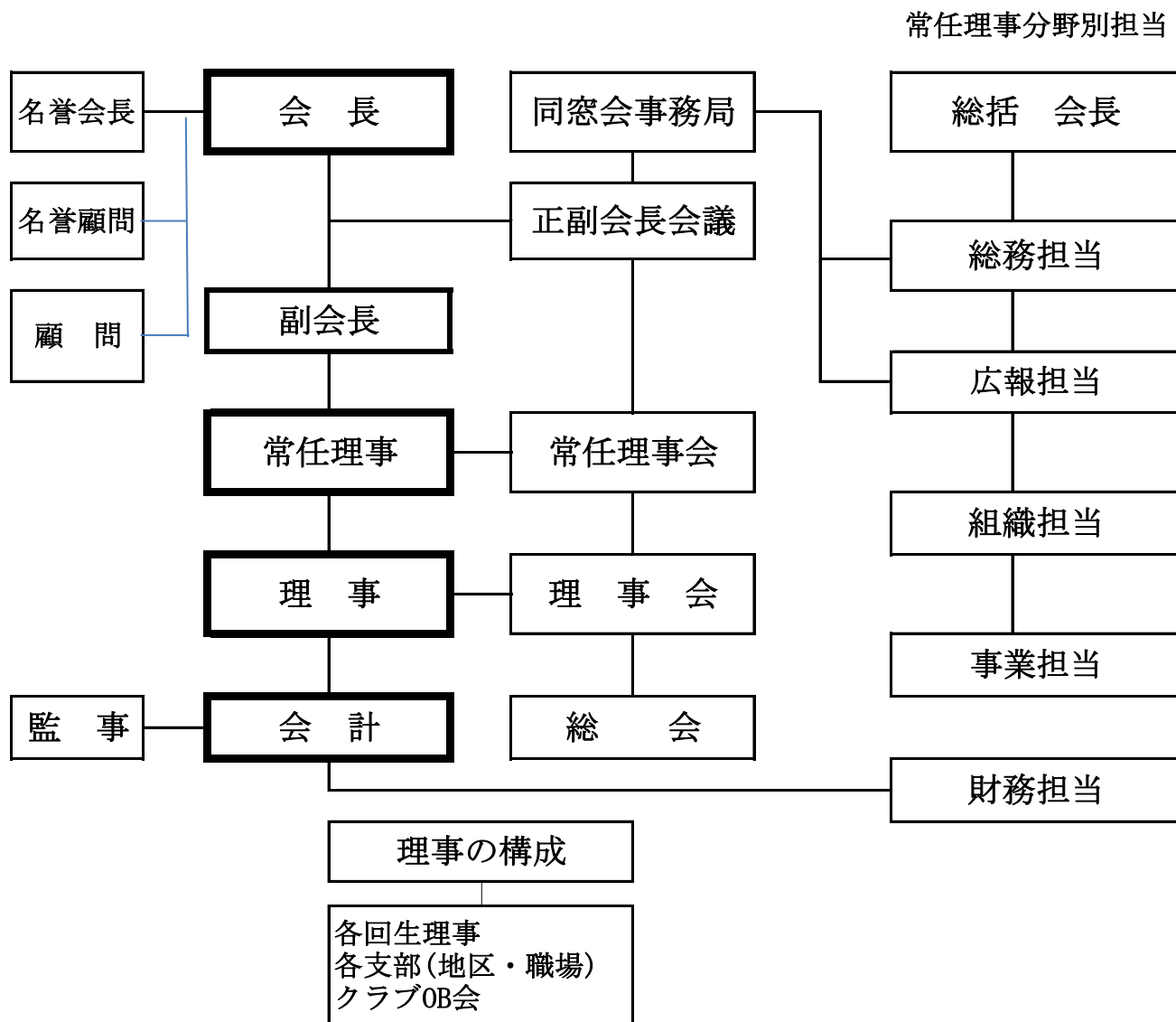
- (1) 母校の繁栄に大いに寄与できる基盤を整える。  
(賛助会費による資金の充実を図り、理事会などの活動を活性化する)
- (2) 会員相互の親睦交流を図る。  
(支部、地区会、クラス会等の節目を重視した集会を盛んにする)
- (3) 本部と支部・地区会の連携を図る。  
(相互に情報を提供する)
- (4) 母校クラブ活動を積極的に支援する。  
(クラブ強化育成基金の適切な活用)

## 2 目的遂行のための事業

- ・ 会誌及び名簿の発行
- ・ ホームページの開設・運営
- ・ 総会及び親睦会の開催
- ・ 母校行事への参加援助
- ・ 功労者に対する感謝・表彰
- ・ その他必要と認めた事項

## 3 運営費

入会金、終身会費、賛助会費及び寄付金



## 石桜同窓会 会員数

- ・同窓会会員総数 15,387名 (死亡者、住所不明者、他校に進学者、退学者含む)
- ・連絡可能な会員数 7,459名 (平成30年会報送付会員数)  
内訳：東北 7,015(94%) 内宮城 81 岩手6,872(92%) 内盛岡4,896(66%)  
北海道19 関東362(5%) (東京114(2%))  
中部39 関西 12 山陽北陸 1 四国2 九州6 海外3 2024.1.31現在

## 主なる事業

- ・会議 正副会長会議、常任理事会、理事会 年2回 6、9月開催
- ・総会 2023年8月19日(土) ホテルメトロポリタン盛岡本館  
本年の総会は同窓会設立90周年記念式典と兼ねて実施
- ・各支部総会 仙台石桜同窓会 9/2(予定) 東京石桜同窓会 10/7(予定) 他
- ・石桜ゴルフコンペ 年2回開催(5月、9月) (5月は90周年記念コンペとする)
- ・会員名簿発行 2023年11月発行予定(前回は平成26年発行)
- ・会報発行 毎年1回11月発行 今年発行は48号
- ・ホームページ開設 旧HP <http://www.sekiou-ob.com>  
新HP <http://www.sekiou-ob.com/wp/>
- ・入会式 毎年2月下旬 学校と共催

## 石桜同窓会 事務局

- ・連絡先  
020-0062 盛岡市長田町7-60(岩手中学校・岩手高等学校内)  
石桜同窓会事務局 TEL019-624-4445 FAX019-651-3454  
E-mail [info@sekiou-ob.com](mailto:info@sekiou-ob.com)

## 支部連絡先

- ・東京石桜同窓会  
会長 前関 邦明(新23回生) 携帯 090-1039-7539  
事務局 (株)三田商店 東京支店  
担当 上野 駿(新61回生) 会社 03-1039-7539  
携帯 080-1678-1405
- ・仙台石桜同窓会  
会長 川村 公文(21回生) 022-277-3678

## お願い(住所変更)

- ・連絡先 石桜同窓会 事務局(名簿管理担当者)  
020-0062 盛岡市長田町7-60 岩手中学校・岩手高等学校内
- ・連絡方法 FAX、E-mail 又はハガキ等でお願ひします。  
※電話での連絡は受け付けておりません。  
FAX 019-651-3454  
E-mail [info@sekiou-ob.com](mailto:info@sekiou-ob.com)

# 石桜同窓会 HP&会報

旧HP <http://www.sekiou-ob.com>  
平成20年3月開設

新HP <http://www.sekiou-ob.com/wp/>  
平成31年2月リニューアル

石桜同窓会事務局  
〒020-0062 岩手県遠岡市長田町7-60  
TEL: 019-624-4445 FAX: 019-651-3454  
E-Mail: info@sekiou-ob.com

東日本大震災により被害を蒙られた同窓生とご家族の皆様へ心からお見舞い申し上げます。同窓生の安全や活動はこちら  
【石桜同窓会ホームページへようこそ】

- トップページ
- あいさつ
- 会則・役員
- お知らせ
- 事務局便り
- 校歌・応援歌
- 東京石桜同窓会
- 仙台石桜同窓会
- 同期会便り
- 支部便り
- ワールドレポート
- 温故知新
- 石桜同窓会報
- 恩師は今
- 奨励会費
- 協賛広告について
- 連絡先更新
- 学校HPへ
- お問い合わせ

■ お知らせ・開催案内

石桜同窓会会長の皆様へ(お断り)  
住所など連絡先変更となりました方は、こちらから事務局までご連絡ください。

■ 新着情報

- 2019/2/1 仁愛堂 遠心(岩手高1期生)が原簿 第13回 岩手県博覧会参加
- 2019/1/20 同期会便り 第13回生のページを掲載しました
- 2019/1/16 同期会便り 第13回生のページを掲載しました
- 2019/1/6 支店便り 羽根野の会(第13回生)のページを掲載しました
- 2019/1/4 同期会便り 石桜同窓会の会(第13回生)のページを掲載しました
- 2018/12/21 同期会便り 第13回生のページを掲載しました
- 2018/12/19 機本 力(岩手高1期生)の原簿 第13回東北地区高校同窓会大会
- 2018/12/13 平成30年度五校同窓会懇談会 小笠原 基次先生
- 2018/12/13 恩師は今 岩手中・高等学校同窓会員のページを掲載しました
- 2018/12/13 支店便り 宮古地区石桜会のページを掲載しました

■ バックナンバー

- >> 同窓会報 バックナンバーはこちら
- >> 石桜同窓会報(支店)はこちら
- >> 石桜新聞 バックナンバーはこちら

YouTube 動画紹介ページはこちら

石桜同窓会  
岩手中・高等学校同窓会

ホーム お知らせ 石桜同窓会とは 同窓会活動 賛助会員 協賛広告募集 よくあるご質問 お問い合わせ

旧校舎  
昭和13年～昭和52.4.15まで

岩手中・高等学校

旧ホームページはこちら

■ お知らせ・開催案内

同期会開催情報などをご案内します。

最新記事

令和元年度 同窓会報OB会(55年会)が開催されました  
2020年1月18日

第5回 宮古地区石桜同窓会が開催されました  
2020年1月18日

019-624-4445  
受付時間 9:00-16:30 [土日・祝日 除く]

お問い合わせはこちら

## スマートホン対応画面

石桜同窓会  
岩手中・高等学校同窓会

新校舎  
岩手中・高等学校  
昭和53.8.20～

■ お知らせ・開催案内

村上誠(新17回生)展が開催されています(もりおか啄木・賢治青春館第85回企画展)  
2019年11月27日

載しました  
2019年11月21日

岩手中・高等学校

## 石桜同窓会 会報

創刊号 昭和37年6月30日発行  
第47号 令和 4年8月 5日発行

石桜同窓会報 第47号

令和4年8月5日(金曜日)

令和4年度 石桜同窓会総会  
コロナ禍のため3年続けて中止  
会則に基づき理事会が議案決議

会長挨拶  
石桜同窓会会長 村井紀之

支部だより

同期会

## 石桜同窓会設立90周年記念事業 大綱

石桜同窓会は昭和8年設立以来、本年度90周年を迎えることから  
下記事項を記念行事として実施する

### 1. 各記念行事を実施するにあたり、寄附金募金を行う。

#### 1) 目標金額 2.200万円

##### 記念事業資金内訳

・マイクロバス2台母校に寄贈	1.700万円
・記念事業実施経費	100万円
・記念誌の刊行	300万円
・他経費	100万円

#### 2) 記念行事

##### 記念式典(令和5年総会と兼ねて)

令和5年8月19日(土) 16:00 より

会場 ホテルメトロポリタン盛岡

##### ・記念講演

講師 菊池 健生

岩手日報社国際部記者 岩手高校平成21年卒・新61回生

##### ・記念式典(総会と兼ねて)

##### ・記念祝賀会

##### 石割桜に向かって校歌を歌おう

令和5年4月16日 午前7:00 より

会場 岩手県庁舎隣「岩手県議会棟前」

##### 記念ゴルフ大会

令和5年5月14日(日)

会場 盛岡カントリー倶楽部

##### 母校への記念品贈呈

マイクロバス

母校校舎航空写真(ドローン撮影)